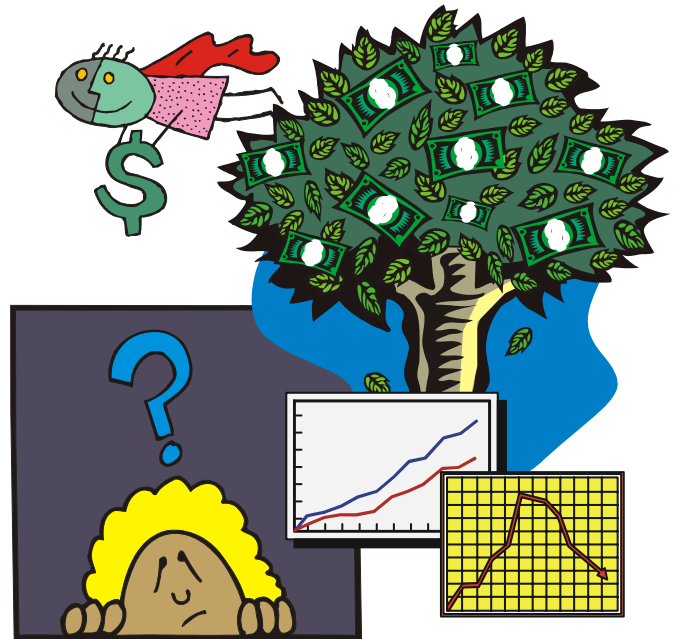


信州大学理学部公開講座

意外と身近な金融工学

現代社会には多種多様なリスクが存在するため、資産を運用したりローンを借りたりする際には、そうしたリスクを適切に回避（ヘッジ）することを考えなければなりません。リスク回避の仕組みはもとは株価変動のリスクを回避するために考えられましたが、実は日常生活にも浸透し、この考え方はもはや現代人必須の教養と考えられるようになりました。



この講座では、東京工業大学大学院イノベーションマネジメント研究科准教授の中川秀敏氏（松本深志高校出身）を講師に迎え、もはや現代人の必須の基礎知識となりつつあるファイナンスの考え方を身近な事例を題材に講義していただきます。具体的には

金融工学入門 ・ 住宅ローンと金融工学 ・ 中小企業と金融工学 ・ 天災と金融工学

などをテーマに、金利スワップ・信用リスク・証券化・天候デリバティブなどを取り上げます。現代の金融工学は、純粋数学の一分野とみなしてよいほど高度な数学的理論になっていますが、この講座では素朴な考え方に重点を置いて、どういう仕組みになっているかを易しく解説します。また時間に余裕があれば変額年金についても語っていただく予定です。

公開講座名	意外と身近な金融工学（主催：信州大学 理学部 数理・自然情報科学科）
対象	大学生・社会人・定年退職者
会場	信州大学 理学部（松本キャンパス）
開催日	平成19年11月18日（日） 午後1時～午後6時 定員30名
申し込み先	信州大学理学部学生支援グループ 公開講座担当（受講料5,400円） 〒390-8621 松本市旭3-1-1 TEL: 0263-37-3320 受付は平成19年11月16日（金曜日）までとさせていただきます。
お申し込み方法	1. 受講料 5,400円を持参のうえ、理学部学生支援グループ（受付は平日の8:30～17:15）で直接お申し込みください。 2. お電話にて予約いただくこともできます。 お申し込みについて、詳しくはWebページをご覧ください。
問い合わせ先	信州大学 理学部 数理・自然情報科学科 乙部 乙己 TEL: 0263-37-2449

